

幼・保育園長
北海道小・中学校長様
図工・美術担当教諭

平成23年11月

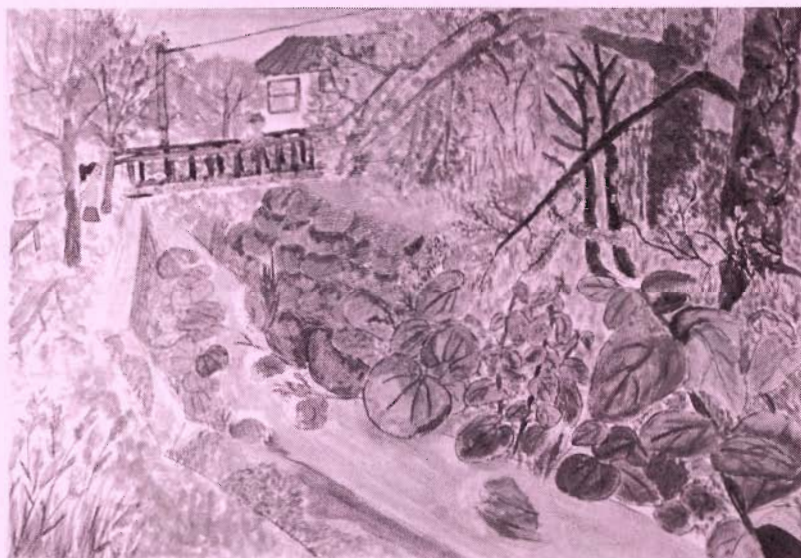
北海道造形教育連盟会長
菅原清貴
(札幌市幌西小学校長)

第38回

北海道教育美術展

ご案内

第37回 奨励賞作品(小学校6年生)



主催 北海道造形教育連盟
北海道新聞社

協賛 株式会社 サクラクレパス
さっぽろ東急百貨店

後援 北海道教育委員会

開催に当たって

北海道教育美術展は、全道各地の保育所、幼稚園、小学校、中学校の子どもたちの作品を集めた道内最大規模の作品展です。

子どもの思いにあふれ、素直でのびのびした作品は、多くの指導者の熱意とともに、全国的にも高く評価されています。

この度も子どもらしく楽しい作品、一人一人の子供の声聞こえてくるような、豊かな感性にあふれた作品を期待しています。

第38回を迎えた本年度の応募要項が決まりましたので、日常の学習で取り組まれた作品を、多数応募くださいますようご案内申し上げます。

応募要項

1. 対象
 - ・保育園・幼稚園・小学校・中学校に在籍する児童・生徒
2. 応募規定
 - ・絵画、版画、デザイン等の作品とし、学校(園)を窓口として応募する。
 - ・作品の大きさ
 - 保育園・幼稚園・小学校…画用紙四つ切大(392mm×542mm)の大きさ
 - 中学校…画用紙四つ切大または八つ切り大(271mm×392mm)の大きさ
 - ※大きさの満たない作品は、規定の大きさの台紙に貼ること

◎ 絵画、デザイン等で様々な材料での表現がありますが、展示、保管上次の規定をお守りください。

 - ・積み重ねてもつぶれない、かさばらないこと
 - ・接着が強固ではがれないこと
 - ・画鋸で展示が可能な重量であること

 - ・一人1点の出品とする。(前年度の作品はご遠慮ください)
 - ・作品の裏面の右下に応募票を貼る。(後記の応募票をコピーして使用)
 - ・作品票等は剥がさなくても結構です。
 - ・応募総数を学年別出品一覧表にまとめ添付する。
 - ・作品は学年ごとに重ね、一つにまとめて、おもてに「北海道教育美術展作品」と記載する。
3. 締切
平成23年12月16日(金)
4. 送付先
〒064-0810 札幌市中央区南10条西17丁目1 札幌市立幌西小学校内
北海道教育美術展係 宛
5. 審査
 - ・全作品を地区別にし、校種別、学年別に分けて審査する。
 - ・奨励賞100点、入選600点程度を選ぶ。
 - ・審査には北海道造形教育連盟が当たる。
6. 入選発表
 - ・応募校あてに直接文書で通知しますので、該当児童にお知らせください。
(文書の発送は12月28日を予定しています)また、奨励賞受賞者は、1月上旬北海道新聞紙上に発表します。
7. 展示
 - 【日程】平成24年1月7日(土)～10日(火)
 - 【会場】道新ぎやらりー(札幌市中央大通西3丁目6 北海道新聞社北1条館1階)
8. 表彰式
 - ・奨励賞受賞者の表彰を平成24年1月9日(月・祝)に、北海道新聞社(札幌市中央区大通西3丁目)2階で行う。
 - 幼・保、小1・2年生 受付12:30～ 表彰式13:00～
 - 小3年生以上、中学生 受付13:00～ 表彰式13:30～
9. その他
 - ・奨励賞作品は返却いたしません。また、著作権は北海道造形教育連盟に帰属するものとします。
 - ・奨励賞の作品は、当連盟事務局まで申込みいただければ貸し出しをします。(貸出料、送料等は負担していただきます)
 - ・入選作品、選外作品は1月末日まで札幌市立幌西小学校に保管しておりますので、必要な方は、各園・学校ごとにお引き取りください。
 - ・遠方で来札が困難などの理由で発送を希望される場合、作品応募の際に着払い用の伝票を同封してください。それ以外の返却については応じかねます。
 - ・お預かりした個人情報~~は~~本事業の用途以外には使用しません。
10. 問合せ先
 - 教育美術展全般に関して
 - 札幌市立中央小学校 八田 博之 TEL011-261-6568 FAX011-261-5723
 - 札幌市立本郷小学校 池田 武彦 TEL011-861-4128 FAX011-861-2359
 - 応募作品の搬入・搬出に関して
 - 札幌市立幌西小学校 伊藤 聡美 TEL011-561-2201 FAX011-551-6213

北海道教育美術展 応募一覧表

(小・中学校用)

学校名	市 町 村		学校
住所	〒 市 町 村		
電話番号	TEL () () - () FAX () () - ()		
担当者			
学年別 作品数	1年		点
	2年		点
	3年		点
	4年		点
	5年		点
	6年		点
合計			点

※作品名は必ずお確かめください

北海道教育美術展 応募票			
題名			
学校名	学校	学年	
ふりがな			男・女
名前			

- ・応募票はコピーしてお使いください。
- ・氏名は楷書で、必ずふりがなをつけてください。
- ・作品裏面の右下に貼ってください。
- ・題名は作者の想いでおつけください。
- ・貼り間違えのないようお願いいたします。

北海道教育美術展 応募一覧表

(幼稚園用)

園名	市町村		園
住所	〒		
電話番号	市町村	TEL () () - ()	
		FAX () () - ()	
担当者			
年少			点
年中			点
年長			点
合計			点

※作品名は必ずお確かめください

北海道教育美術展 応募票		
題名		
園名	園	(年少・年中・年長)
ふりがな		
名前	男・女	

- ・応募票はコピーしてお使いください。
- ・氏名は楷書で、必ずふりがなをつけてください。
- ・作品裏面の右下に貼ってください。
- ・題名は作者の想いでおつけください。
- ・貼り間違えのないようお願いいたします。