

# 第11回 北海道教育美術展 記念画集



## 第11回 教育美術展によせて

あ い さ つ

この展覧会は、幼稚園、保育園児、小学校児童、中学校生徒の美術作品を、全道各地より集めた道内唯一最大の美術展であります。

みなさまの絶大なご支援により、ここに11回展を新春早々に開くことができました。心から感謝申し上げます。

この北海道教育美術展の作品は、全国的にみても極めて評価が高く、各地の美術指導者からも注目されています。これは、日頃美術教育に懸命にとりまわっている、多くの道内指導者の努力の賜物であります。

また、この美術展の大きな特長は、教育的配慮が数多くなされていることでもあります。たとえば、日頃の授業実践から生まれた作品であること、学校(園)などで、あらかじめ選出されたものであること、ひとつの地域に偏らぬよう、道南、道東、道北、道央などに分けて審査されていること、選ぶ前に作品の見方について意見が交流され、いろいろな面から望ましいものが選ばれており、奨励賞作品には、どこが優れているかを短評で書かれていること、そして、賞には、大きな差がつかないように配慮がされていることなどです。

今回も、全道各地から応募された、約1万6千点の作品の中から、50余名の審査員により、700点を厳選して展示しました。(準入選は展示されていません)そのうち、奨励賞の100点はスライドにされ、今後、本連盟の教育資料として活用されることになっております。また、これらの作品は、道内各地、各学校からの貸し出し希望も多く、それぞれ鑑賞に役立てております。

ご覧のように、どの作品も、子どもの心があふれた素朴で力強いものばかりであります。どうぞ、じっくりご覧下さい。

みなさまからのご指導、ご協力をいただきこの教育美術展が、本道美術教育振興に役立ち、今後ますます発展することを祈るものであります。

北海道造形教育連盟

委員長 種 市 誠次郎

# 奨励賞受賞作品

(幼・小・中受賞作品)

## も く じ

あいさつ……………	1
幼稚園作品……………	5
小学校 1・2年生作品……………	15
小学校 3・4年生作品……………	27
小学校 5・6年生作品……………	39
中学校作品……………	51
審査風景……………	58
あとがき……………	59

幼稚園



幼稚園  
1911年





アコーディオンをひくせんせい  
苫小牧市 エンゼル幼 三浦 結  
色をよごさずにのびのびとかがかれています。

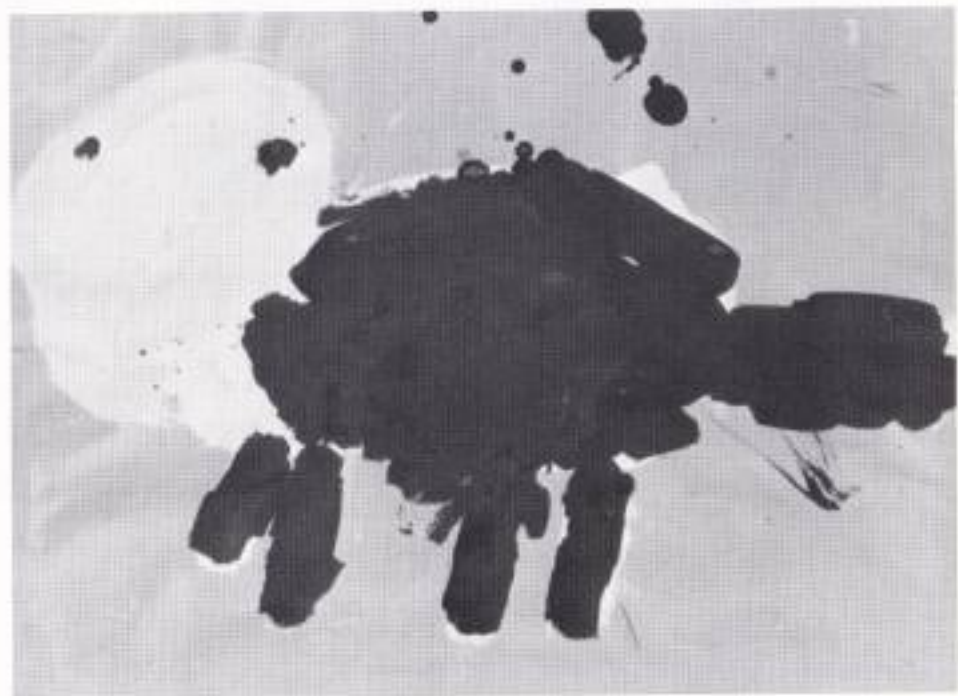


消防車  
栗山町 めぐみ幼 沢田 久美  
赤い大きな消防車を見上げたときの感じがよく  
でています。赤のたての線がきれいです。



かさじぞう

札幌市 まなび幼 佐藤 尚  
 冬の感じを雪や枯木で表現しています。動き  
 がありいい絵です。



うし

栗山町 めぐみ幼 蛸坂 耕平  
 黒い体の牛からうけた感じをそのままの気持ち  
 ちで描いています。



かみなりごそう

札幌市 まなび幼 しもえだ ゆか  
かみなりごそうが、とっても感じよくかけて  
います。雲の高さもよく表現されています。  
色彩もいいです。

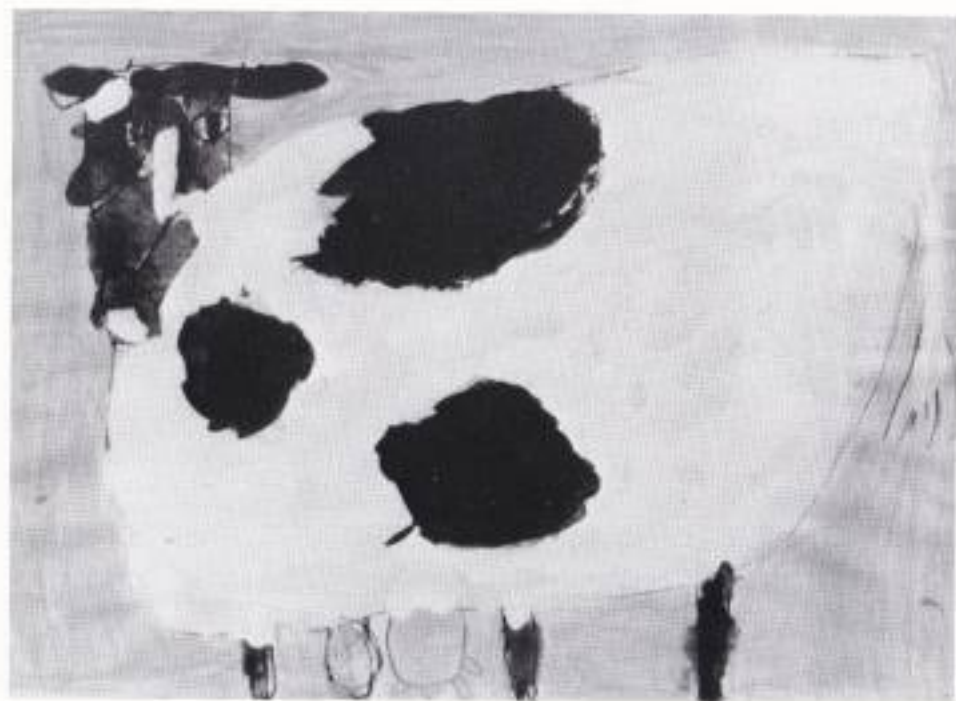


メロディオンを吹く先生

苫小牧市 ピノキオ幼 糸瀬 ゆき  
メロディオンを持った手、吹いている顔、見  
たことをすなおにかいています。



じてんしゃ  
旭川市 白百合幼 ほりえなおみ  
大きくいっぱい描いていて力強く思います。



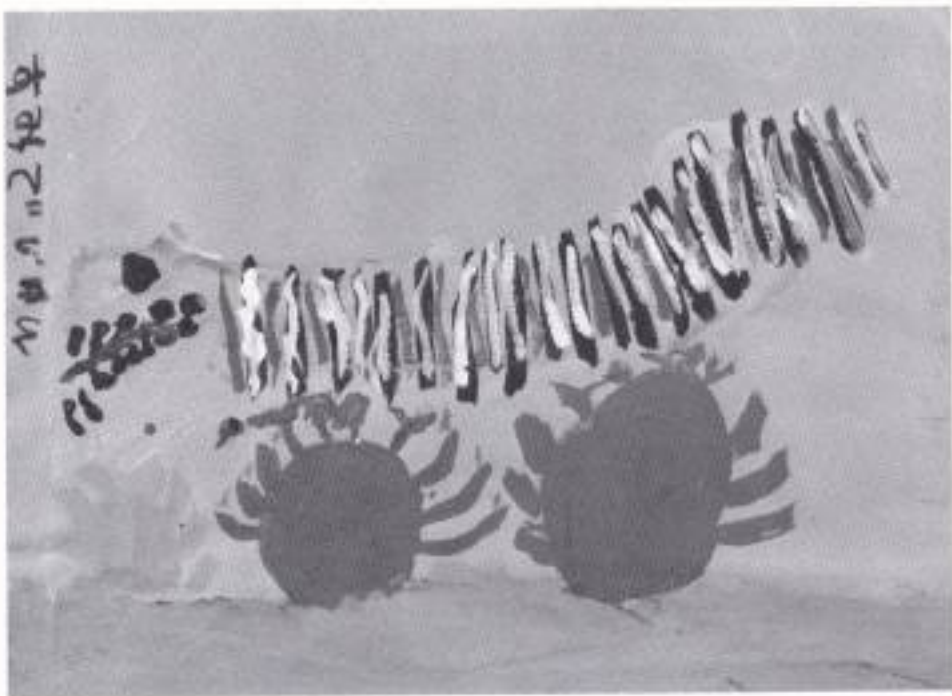
うし  
北見市 北光幼 加藤 亜湖  
紙いっぱいにかかれた大きな牛が大へん力強くやさしくかかれています。





#### 発表会

登別市 登別温泉幼稚園 山川 だいすけ  
画面いっぱいに楽しげな様子が表現されています。人のバランスがとても良い。



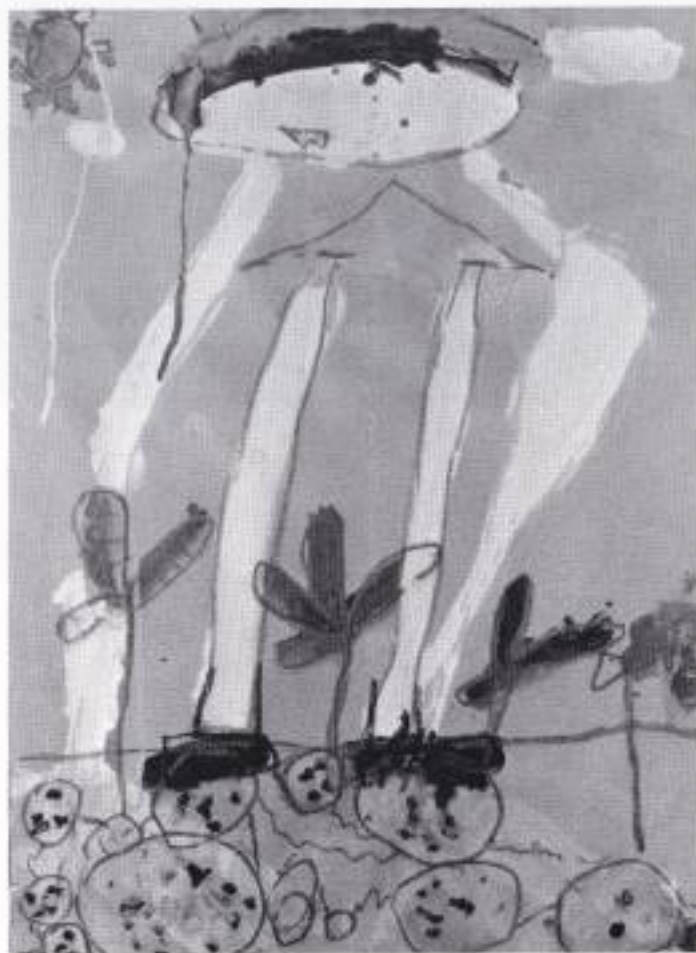
#### かにまん寺

札幌市 まなび幼稚園 おがわ じゅん  
太陽のような大きなかにがとても印象的です。  
のびのびとかけています。



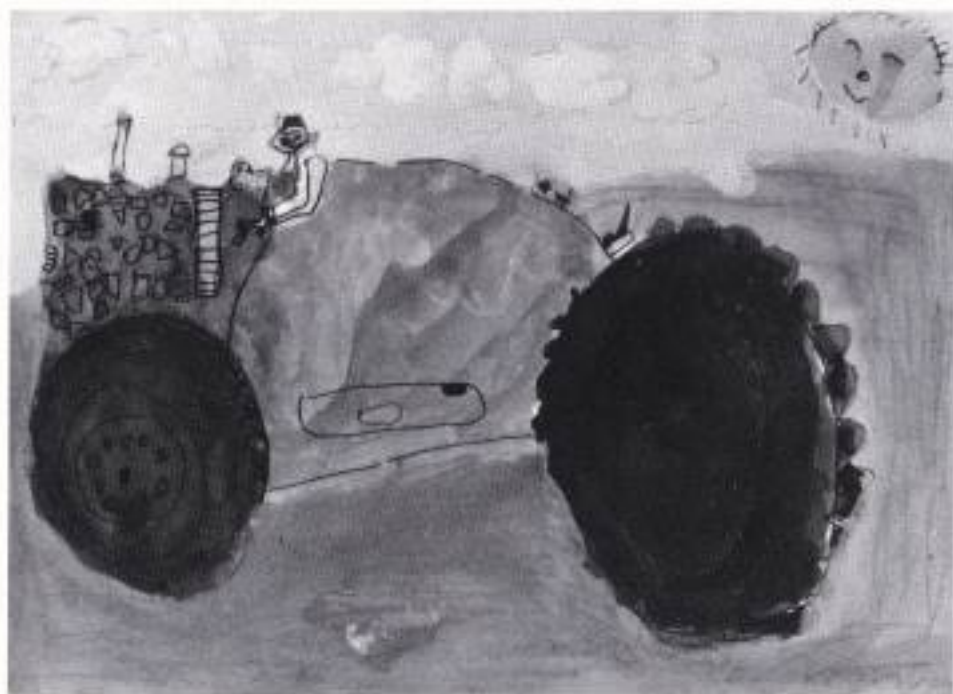
### 身体測定

室蘭市 ビノキ才第二幼 増尾 茂樹  
 大きな筆でのびのびと大胆に描かれています。  
 両手を高く上げて胸囲を計られている様子が  
 好ましい。



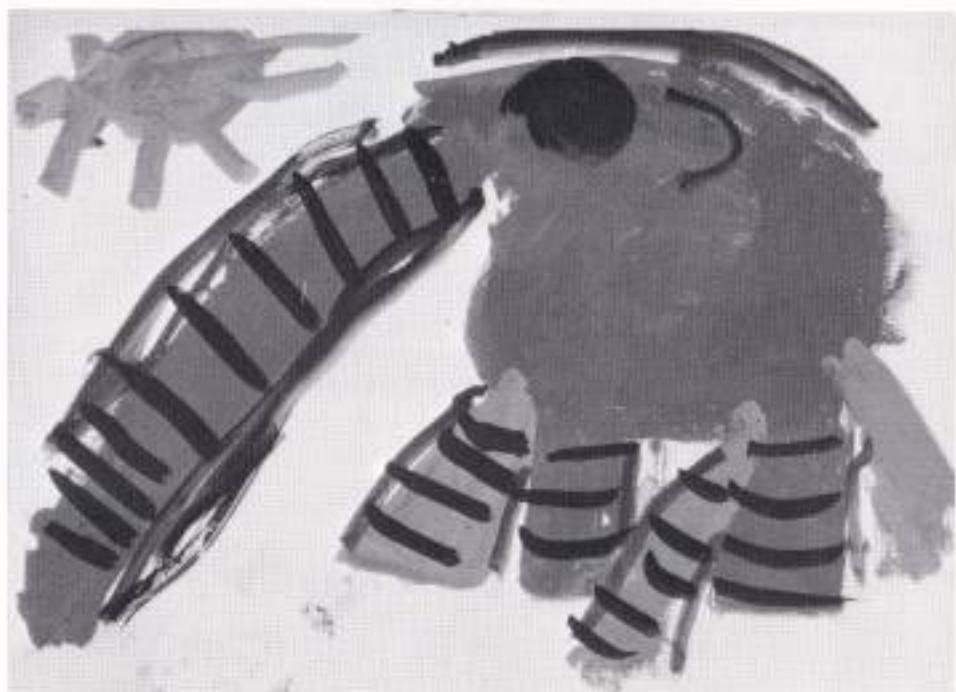
### いもほり

札幌市 まなび幼 金森 正樹  
 いもほりの姿勢に工夫がみられるし、伸びやかな線が美しくよい作品です。



### トラクター

北見市 北光幼 かの まさひろ  
画面いっぱいにトラクターを描いてるのが、  
よいと思います。

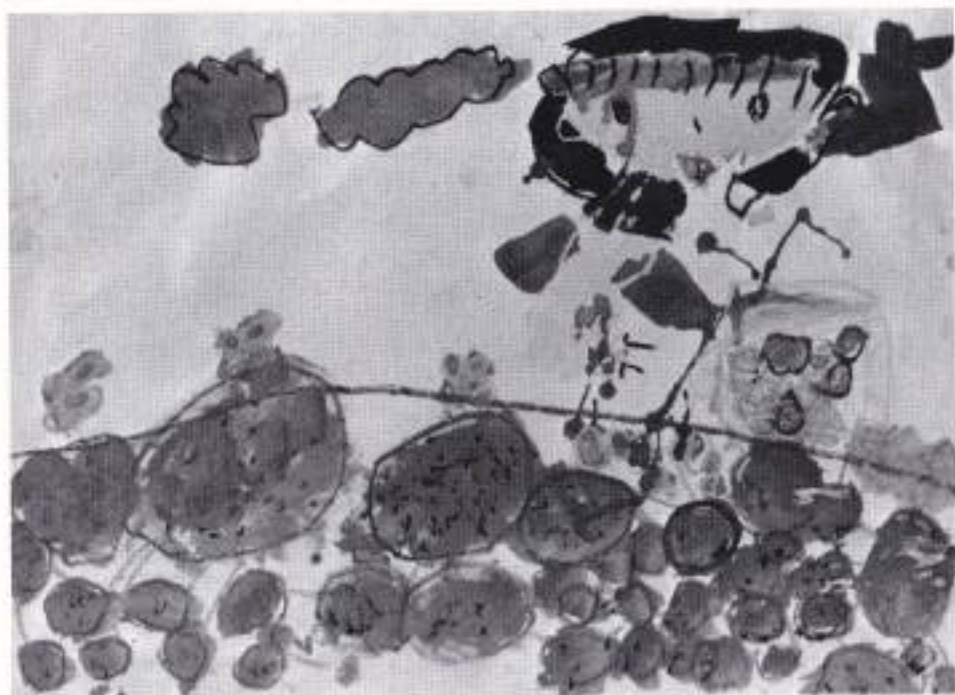


### ぞう

札幌市 山の手幼 小泉 支理香  
ぞうがお日様を見てお日様まで歩いて行こう  
としています。大きく力強いです。

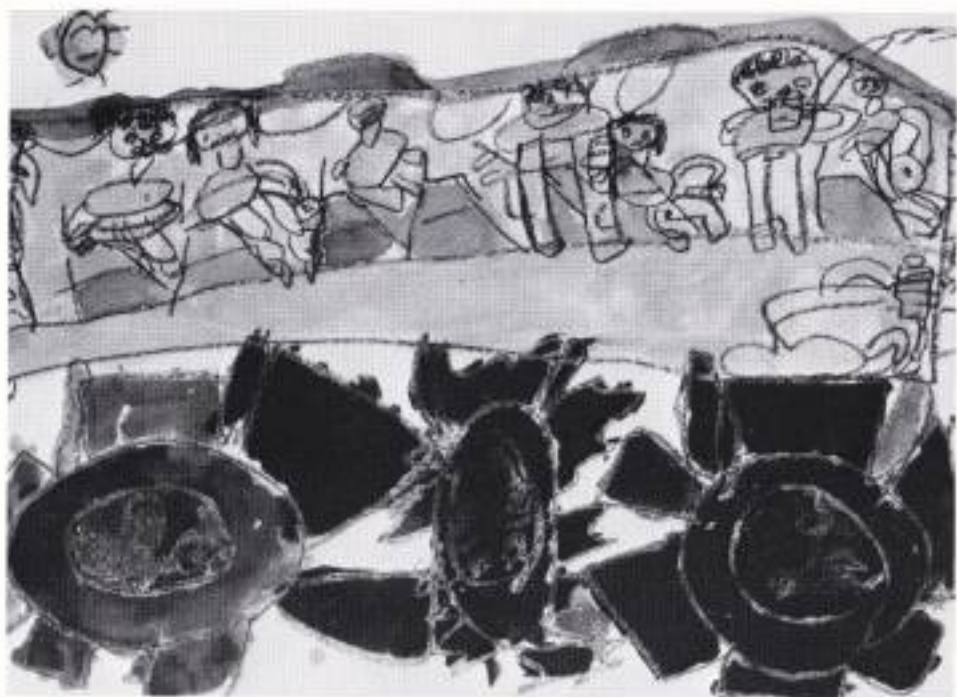


うさぎの絵  
室蘭市 ピノキオ第二幼 浜 隆徳  
うさぎそのものを大きく画面いっぱいにいきいきと表現しています。



いもほり  
札幌市 まなび幼 佐藤 真可  
いもほりの感動が伝わわるよい作品です。とくにいもが大きくえがかれて力強いし、クレヨンとえのくの使い分けもよくよい作品です。





#### バスにゆられて

苫小牧市 遼川幼 たけやま はやと  
 大きな車輪のバスにゆられている様子がレン  
 トゲン描法でこまかにかがられています。

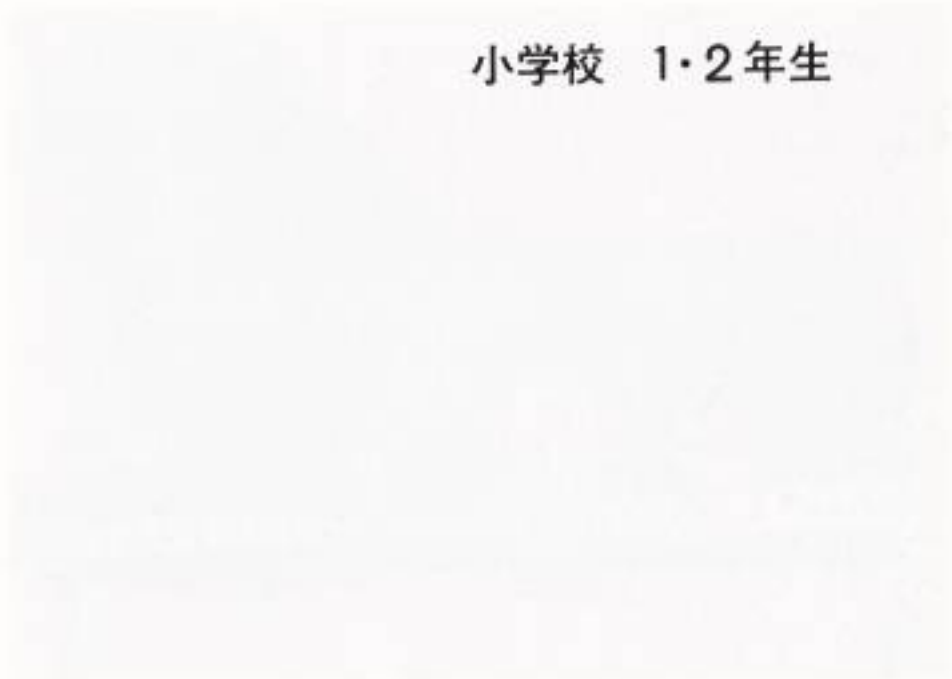


#### スキー

静内市 マーガレット幼 石垣 賢司  
 元気にスキーをしている様子がいきいきと  
 かけていますね。冬のくらしをずばりと表現  
 しています。

251

小学校 1・2年生





ピアノと友だち

札幌市 伏古小1年 こまつ のぶみつ  
ピアノをひいている友達のようなすずばりと表現しています。



みずならの木

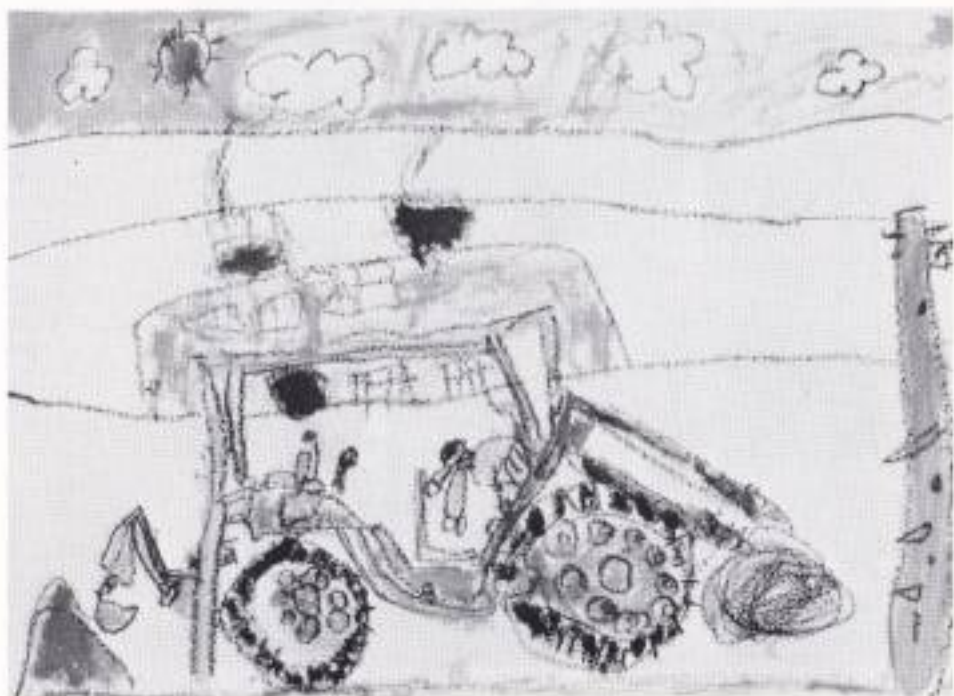
札幌市 真駒内南小1年 林 宏三  
大きな木のかんじや枝ぶりがとてもよく表現されています。線とクレヨンの絵です。





### うさぎとあそぶ

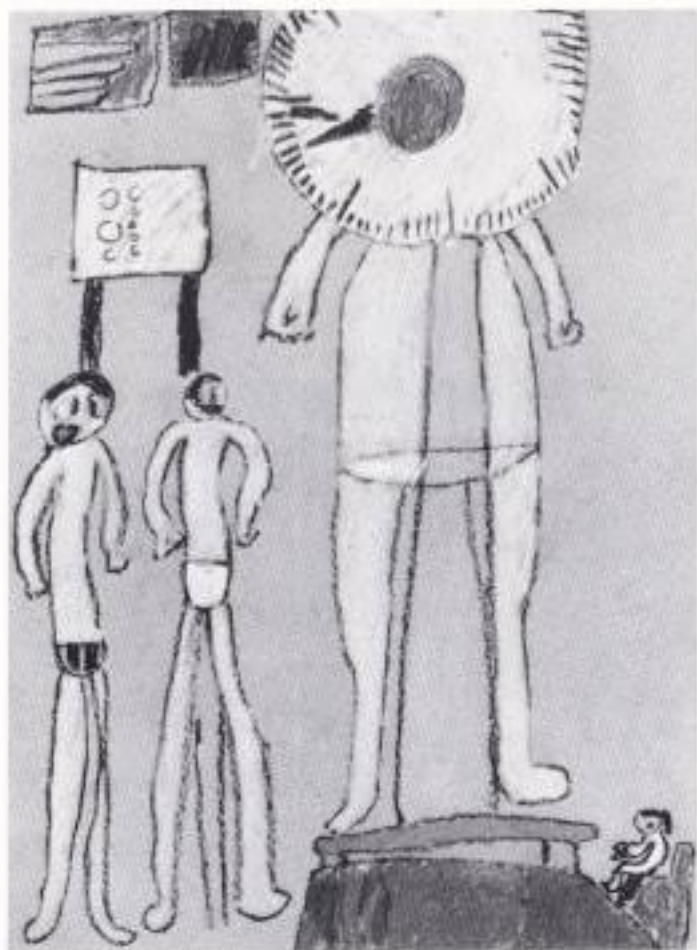
岩見沢市 毛陽小 1年 地崎 仁美  
うさぎと私とを組み合わせ、田圃を効果的にしています。髪などは、毛糸をつかっています。



### ブルドーザー

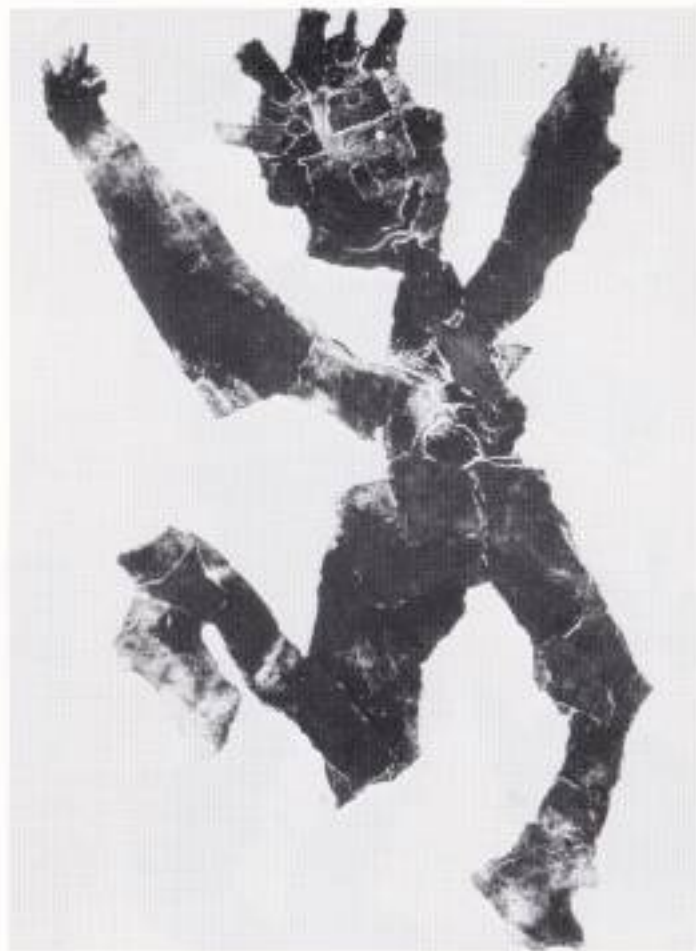
室蘭市 白鳥台小 1年 中野 聡  
大きな機械へのあこがれが紐帯まで良く観察されてたくましく描かれています。





しんたい そくてい

札幌市 伏古小 1年 くぼ てつろう  
 体重を測定している様子がユーモラスに描かれています。一年生にとって計器は大きいのです。



とびあがれ

札幌市 前田北小 1年 かとう けいこ  
 たのしんで版画をつくっているようすがよく伝ってきます。おおらがな夢のあるよい作品になりました。

かいじゅうとあそぼう  
 伊達市 伊達西小 1年 おかだ たくや  
 廻りに今ひとつ工夫してほしいが主眼をよく  
 とらえてその表現がたくみな良い作品です。



船  
 室蘭市 高平小 1年 土井 郁恵  
 船が全面いっぱい角型におさめられ力強い作  
 品です。



バスターミナル

室蘭市 東園小 1年 榎方 星児  
 バスに乗った人達やターミナルに並んで発車  
 を持っている様子がよくかかっています。



らくだにのってさんぼだそ

岩見沢市 南小1年 成田 守  
 紙をちぎってつくった紙版画です。紙のかた  
 ちのおもしろさが上手に生かされています。





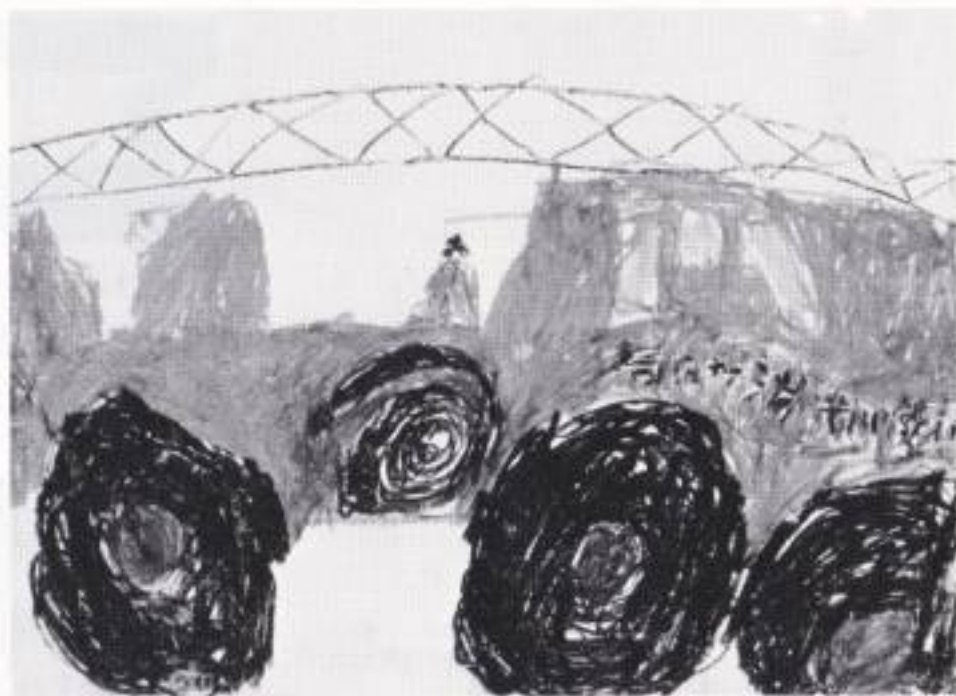
### どうぶつにのって

富良野市 麗郷小 1年 国枝 美祐樹  
象の大きさがとても良く表現され足や鼻の感じが生き生きとしています。



### しょうぼう車

札幌市 伏見小 1年 西 大輔  
しょうぼう車のタイヤが大きく力強く、画面いっぱいのまっ赤な車がたくましく表現されました。





2年生



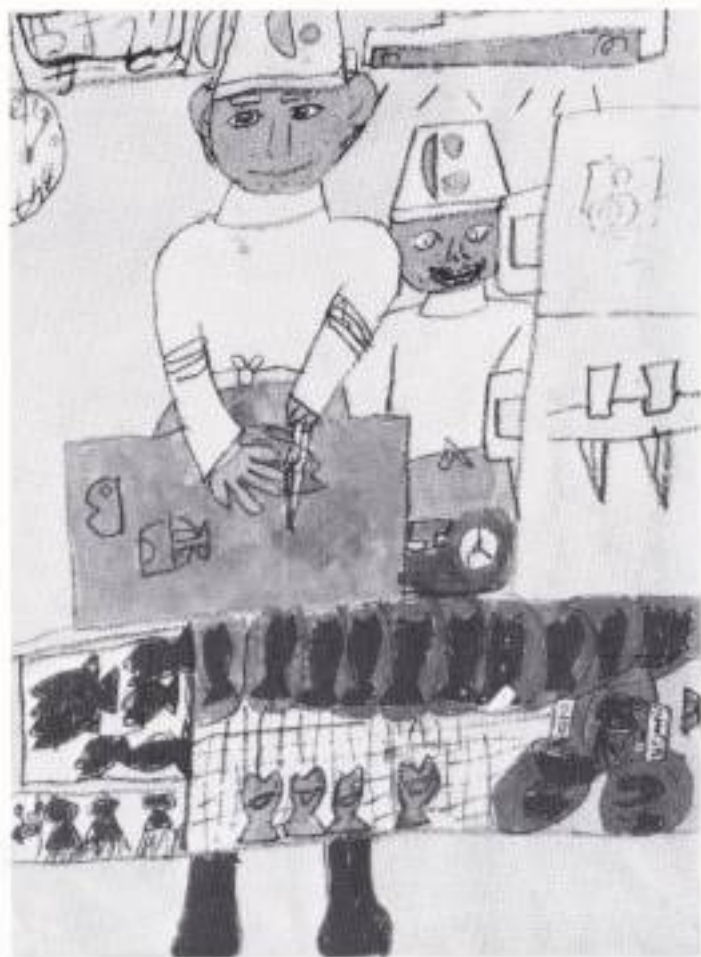
お話の絵(かさこじぞう)

苫小牧市 沼ノ端小 2年 さくらなが まさと  
もわりペンで くいくい下絵をかいています。お  
みやげをどっさりはこんでいたようすが楽しく  
描かれています。



消防署

石狩町 石狩小 2年 宮川 哲  
どっしりとしたくみたてで夢のあるたのしい  
絵になりました。



さかなや  
札幌市 伏見小 2年 渡辺 真司  
魚のねだん種あい並べ方、人の服そうや動作  
などよく観察され線も美しい。



サッカー  
滝川市 第二小 2年 大西 恵子  
紙をちぎったりハサミで切ったりして細かい  
表現と大きな動きをとらえています。





#### わたしと牛

長沼町 西長沼小 2年 間島 智美  
牛の大きさと全体の形とをしっかりと観察して描いています。



#### トラクター

札幌市 西小 2年 神谷 まさかつ  
画面一ぱいに大胆にしかもよく見て、しっかりと描いています。



### ライオン

札幌市 山の手南小 2年 竹島 秀宜  
顔並一ぱいに体をかき まわりの色でひきしめて  
います。



### わたしのひまわり大きいよ

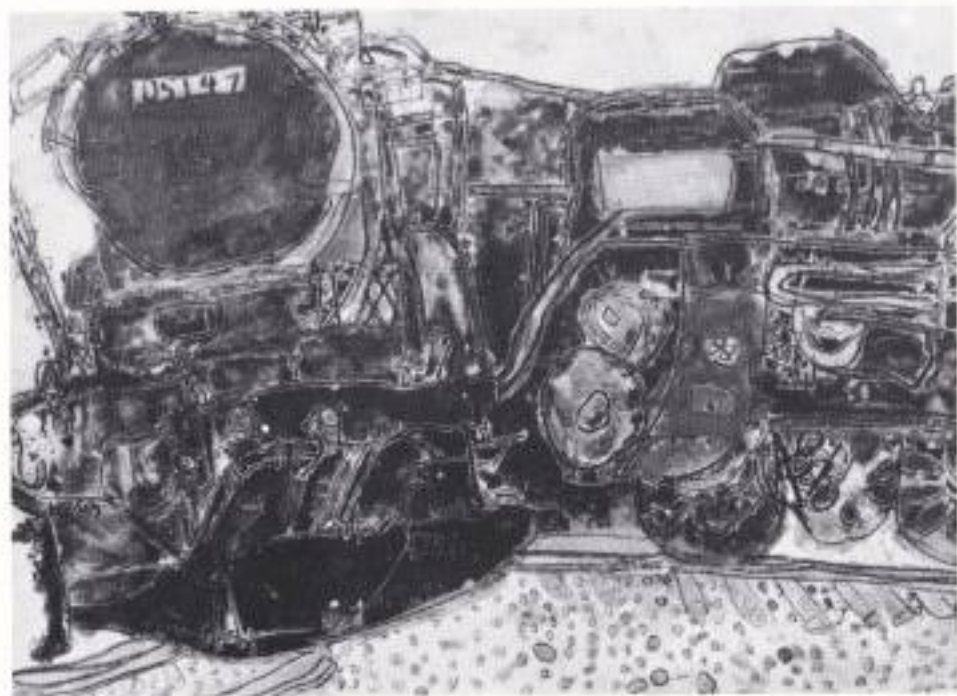
厚真町 廣沼小 2年 工藤 未来  
大きく育って、見あげるような大きさに  
なつたひまわりをよく観察して表現しています。





#### 修理工場

空蘭市 知利別小 2年 飯室 潤武郎  
大きな働いている車の形、さびた色、作業している様子がよくかかっています。



#### SL

岩見沢市 南小 2年 成田 奈々子  
大きくたくましくしかもこまかく生きて動いているようなSLになりました。

小学校 3・4年生



3年生



にわとり

札幌市 西岡南小 3年 永平 幸一  
元気のよい力強い美しいにわとりがかけました。さわやかな絵です。



港を見学したよ

常呂町 福山小 3年 小林 秀美  
港で働く人々、楽しく見学する友達が大きい、小さい、真行き、などをとらえて描かれています。





### 牛

根室市 成央小 3年 上野 蒔也  
正面姿の牛がやさしく、たくましく迫って来  
ます。周りの小さな点景が生きています。



### 神社の建物

函館市 深堀小 3年 佐藤 智子  
よく見て、細かく、ていねいにしかも  
くいくいと線で形をとり、良い絵にな  
りました。





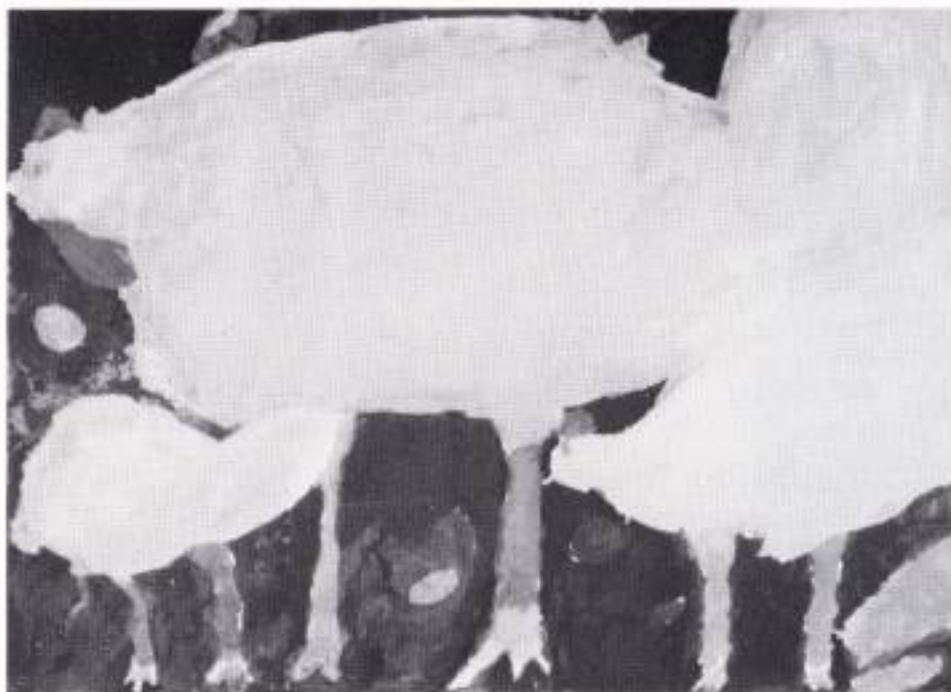
#### 雲梯であそぶ

札幌市 新琴似西小 3年 三浦 彩子  
板紙版画という表現の方法で雲梯であそぶ様子がまわりの空気の動きで伝わってくるように表現されています。



#### デントコーン刈り

長沼町 西長沼小 3年 柴竹 美保  
主題が明確で農作業の実感がつたわる作品で、抜けるような空の描写が効果的です。



### し育小屋のにわとり

札幌市 西岡南小 3年 沼端 さち子  
にわとりを大きなかたまりとしてとらえ、白  
いにわとりと空の藍色が力を感じさせる作  
品です。



### とび箱

滝川市 第二小 3年 佐藤 寛好  
力いっぱいふみ切って、空中にある動きを見  
事に表現しています。



### 工事場のさかい

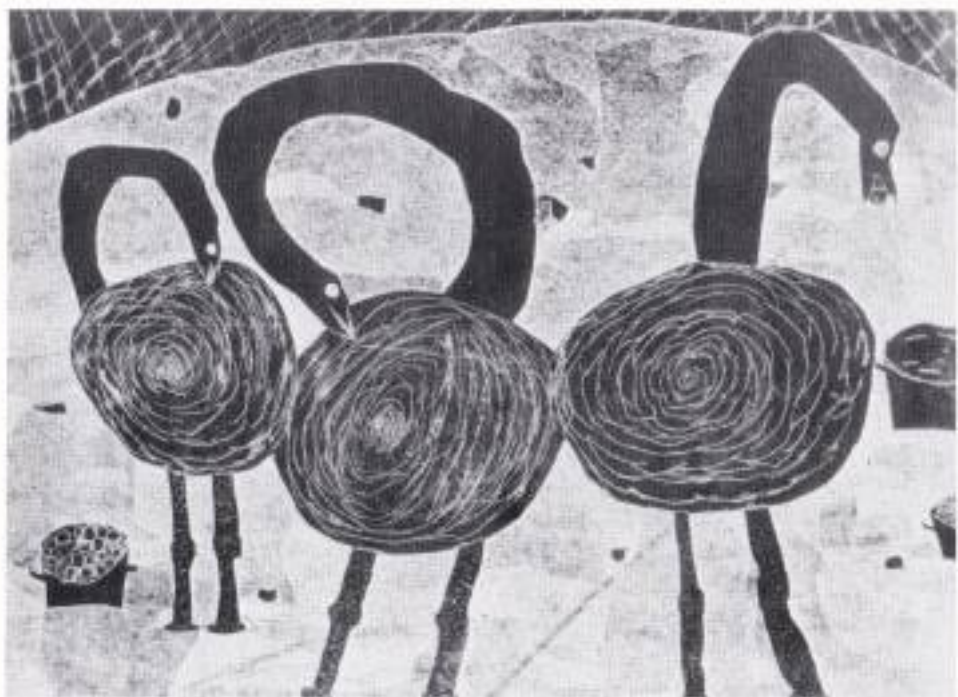
浦臼町 晩生内小 3年 福田 恵美  
工場の機械をしっかり見てかいています。工  
場の音が聞えてきます。色調がとてもいいで  
す。



お話の絵 落ちていた帽子

札幌市 伏古小 3年 高橋 洋史

夜中の草原のかたすみに帽子がおちていて、それを野良猫がすみかになっています。お話のふんいきがよく描かれています。



がちょう

札幌市 新琴似西小学校 3年 沢田 由起子  
すばらしい構成の工夫がある。よく努力した  
たくましく美しい絵です。



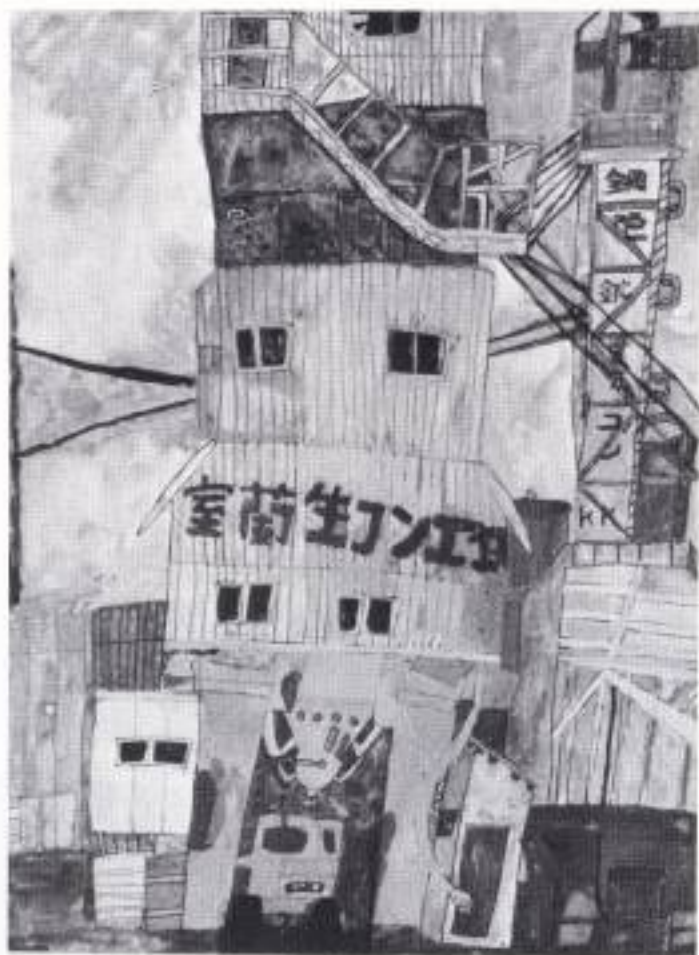


笛をふく友  
札幌市 榮寒西小 4年 佐藤 じゅん一  
どっしりとしたすばらしい構成で色彩も明確  
です。たくましくいきいきとした作品です。



工事場のさかい  
浦臼町 晩生内小 4年 前田 留美子  
工場の高さや大きさがとてもよく表現されて  
います。色調がとても美しく感じます。





#### 生コン工場

室蘭市 大和小 4年 佐藤 有貴子

自分の住んでいる暮らしの中がかきたいもの  
をみつめています。工場がしっかり描けて  
います。



#### お話の絵

札幌市 西岡南小 4年 三島 祥仁

幻想的な場面をそれなりの技法で描いていま  
す。色も美しいです。



#### 理科の実験

旭川市 豊岡小 4年 中山 佳代  
よくきれる彫刻刀でのびやかに線をつくっています。とりわけ右上の人物の表情がよくできています。画面全体に清潔感のようなものがただよっています。



#### べっそうの絵

札幌市 西岡南小 4年 柴田 研一  
小さく描かれた人の様子、そして別荘の大きさ、建物の豊かな色彩等 素晴らしい絵です。



#### 理科の実験

札幌市 伏古小 4年 大伴 貴紀  
教室の中の様子、戸棚の中、実験室の机、周  
りのお友だちのようすがしっかりかけていま  
す。



#### 港の船

室蘭市 大和小 4年 榎本 由紀  
大きな船を引いて走れるような力強い船です  
ね。よく見ながらしっかり描いています。





#### デントコーン刈

長沼町 西長沼小 4年 山田 小百合  
大きな機械が感じられ、働く人の爽やかな気持ちまでよく表現されています。



#### タイヤの交換

厚真町 鹿沼小 4年 谷口 有史  
ふとした日常の出来事を題材にしたことは大変素晴らしいことです。白と黒との組み合わせが工夫されています。素朴なほりあとが誠実に制作している様子がよくわかります。





木と目の前の団地

札幌市 八軒西小 4年 伊藤 晋朗

しらがばの白と緑、茶系のマンション、小さくかかれた青色の団地、配色のバランスがとても美しいです。



港と船

室蘭市 高平小 4年 笠森 実穂

漁船の美しい形の中から画面にどうおさめるか考え、しっかりと彩色しています。

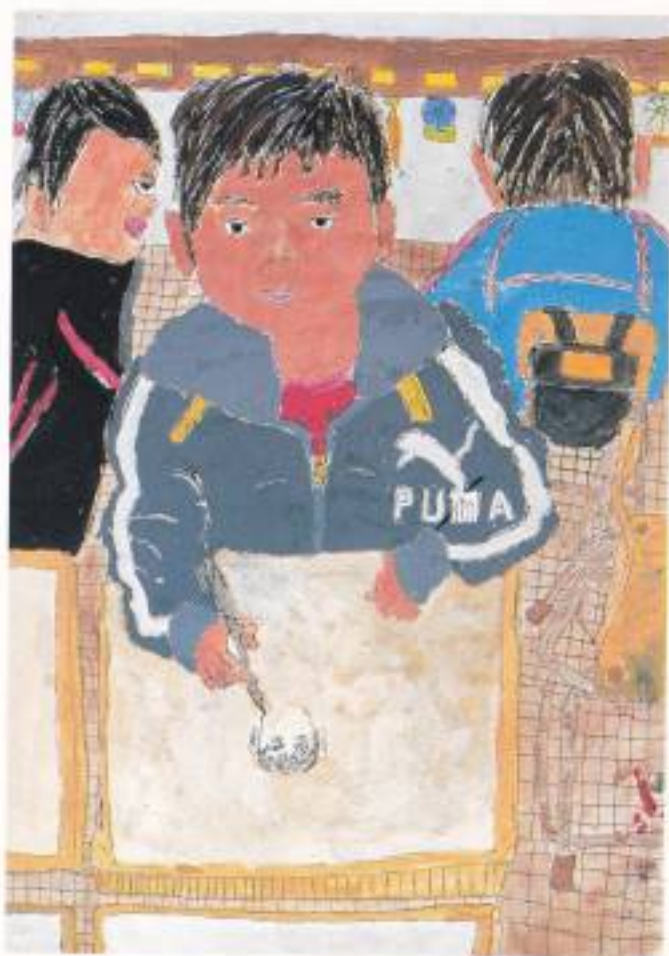


Faint, illegible text or a caption located below the left illustration.

Faint, illegible text or a caption located below the right illustration.



ふくろうのいる森(は話の絵)  
 鶴岡市 鳥取小 5年 蛸名 香  
 主調色につかわれている澄んだ青の美しさと  
 白い木に浮かび上がる「ふくろう」が美しい調  
 和を作り出しています。



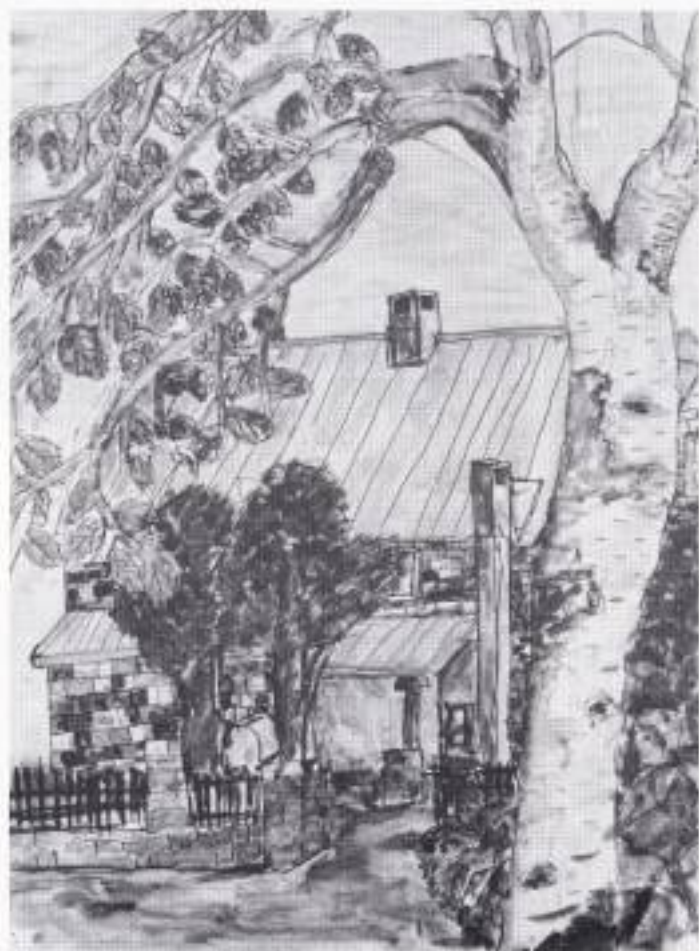
友 達  
 登別市 若草小 5年 畠山 智明  
 対象をよく観察し、配色を工夫して美しく表  
 現されています。友達3人の向きの変化も良  
 くかけました。





### 牧場の牛

早来町 遍浅小 5年 新道 優子  
牛と人物の線型に配した構成と流れるような動きある彫りがよくマッチした傑作です。



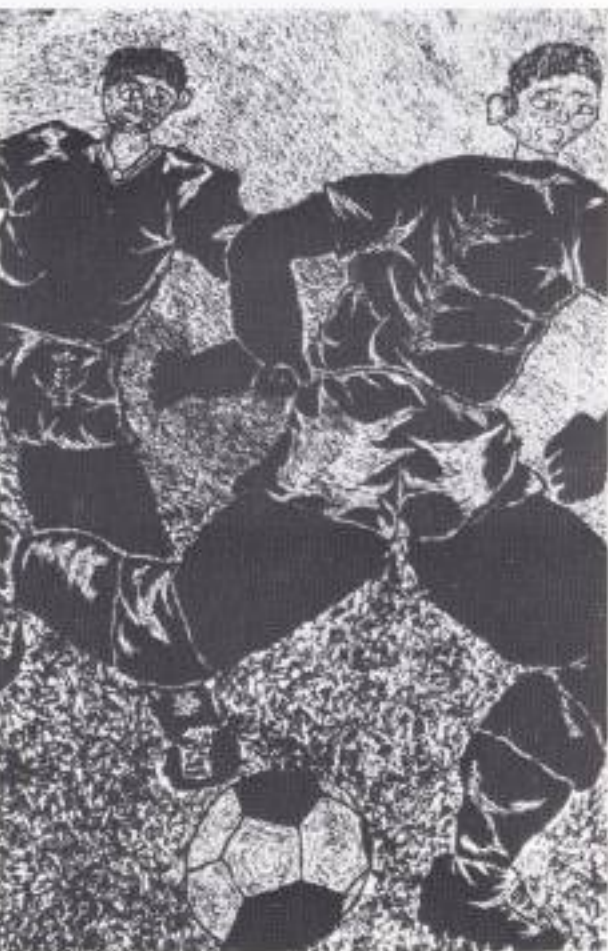
### 風景

萬別市 緑ヶ丘小 5年 漆井 一人  
大きな白樺のある家の出口のようすがさりげなくかかれています。のびやかな筆のはこびが好感をもちます。



### 木のある風景

札幌市 伏見小 5年 加来 亜紀子  
写生した絵で木、空、草などの濃淡、特徴などをよくとらえ工夫しています。



### サッカー

札幌市 真駒内南小 5年 三澤 知央  
強調された人物の動きと後ろのひととの空間が見事に表現されています。影もいいです。

### 木工場

長沼町 西長沼小 5年 田中 めぐみ  
極めて忠実な写実です。根気よく最後までのでんがすがすばらしいです。



### うら山の秋

滝別町 上芭露小 5年 高橋 みどり  
のびやかな筆づかいの中にこまやかな心くぼりのある絵です。山の気配の表現がすばらしい。秋の日ざしまでが感じられる絵です。

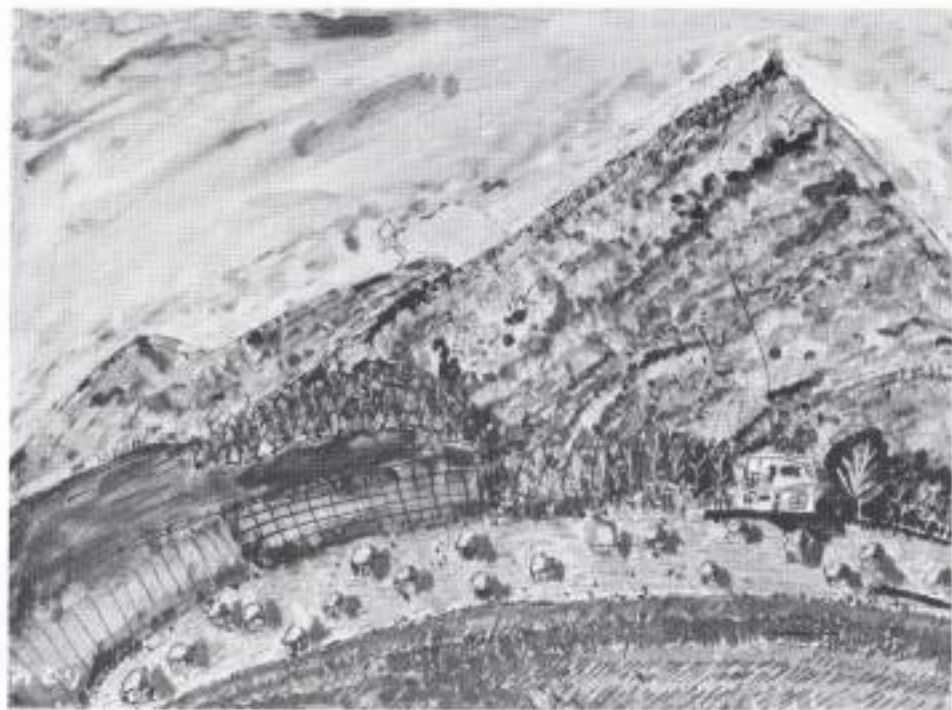


### 稲わら運び

早来町 遠浅小 5年 坂本 千恵  
人物の重なりや動きが表現され、彫りも切れ味のある傑作です。

### 真駒内公園

札幌市 真駒内南小 5年 新保 るり子  
桜の樹々のさまざまを調子よくおちついて描いています。







### いも拾い

浦臼町 晩生内小 5年 北山 さゆり  
人物の表情が大変すばらしいし線の彫り、白黒のバランス等共にすぐれています。



### 整備工場

赤平市 赤間小 5年 日下 美由紀  
線描を生かして、整備工場とまわりの様子をくわしく描かれています。

6年生



掃除

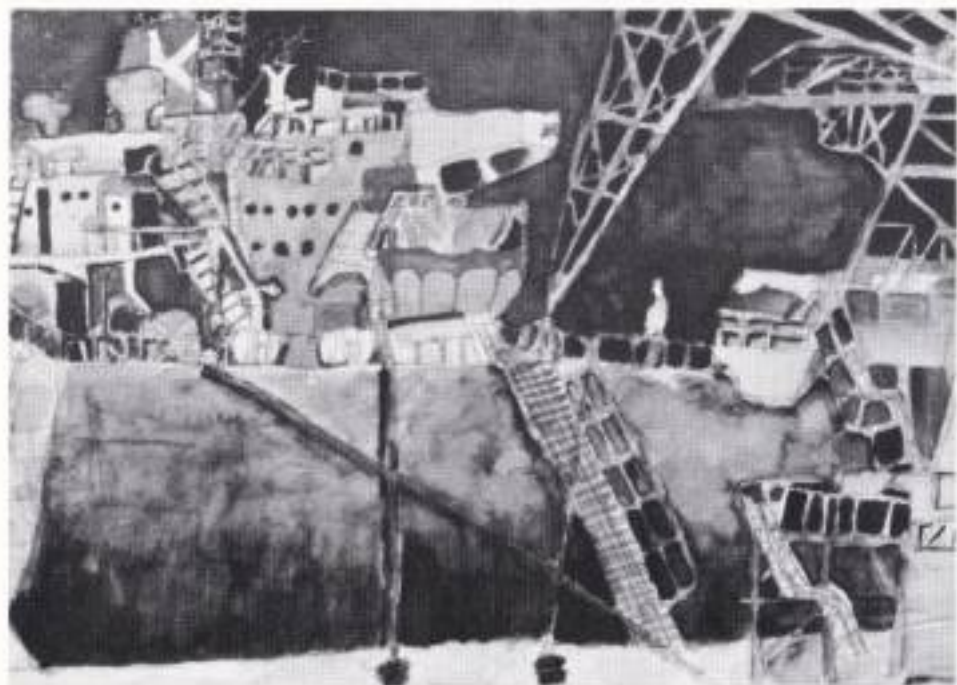
二セコ町 二セコ小 6年 岸本 哲教  
教室の中をしっかりと観察して、掃除をする友  
達の動きを確かな色彩感覚でとらえています。



日鉄セメント

登別市 若草小 6年 越田 由紀子  
黒い煙突を中心とした画面の構成がしっかり  
としています。ふと静かになる工場のひとと  
きが感じられる絵です。





### 岸壁

室蘭市 大和小 6年 菊地 まみ

夜の岸壁のたたずまいを色をこぼして効果的に表現しています。こまやかなしかな表現が一層質の高さを感じさせます。



### お話の絵(森の中にまよいこんだら)

札幌市 伏古小 6年 龍岡 友勝  
夢のある楽しい絵です。構成の工夫があり色彩も美しくよく努力した作品です。





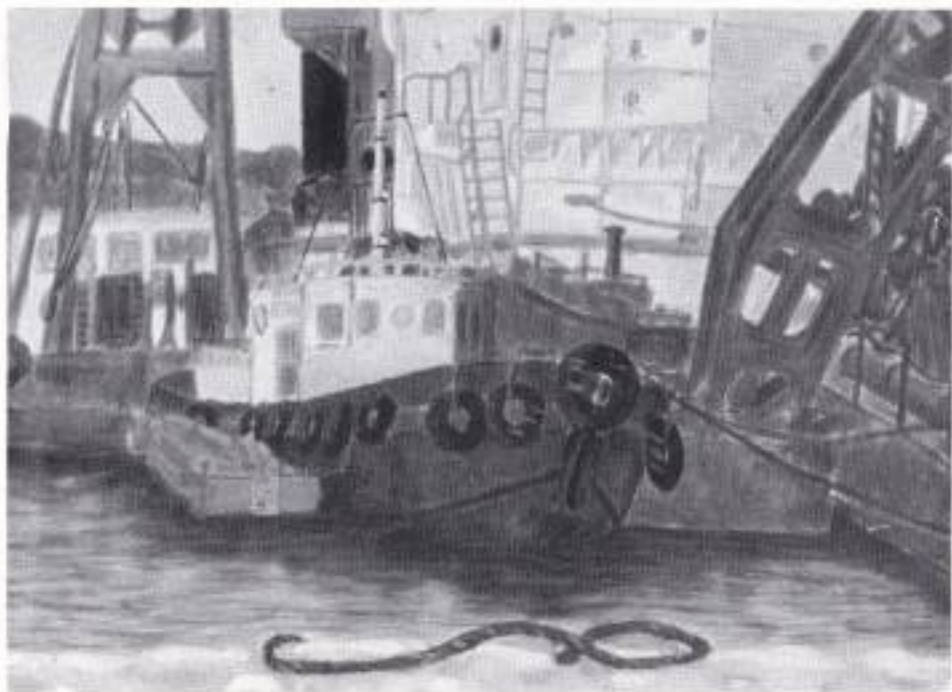
### バスケットボール

富良野市 麓郷小 6年 相摩 房子  
動きをよくとらえ、画面いっぱいに描きよく整理され、縦・横と影り分けたのも効果的です。



### 学校の屋上から

岩見沢市 南小 6年 山田 直輝  
屋上からみた街の様子をみて精密に描かれています。構図のとり方もよい。



### 港

稚内市 南小 6年 新井 尚子

複雑な港の様子がすぐれた観察眼での的確に表現されています。画面全体の強弱や配色、筆使いなど特にすぐれています。



### 風景

札幌市 八軒西小 6年 伊藤 佳美

物静かな町のかたすみの情景がさりげなく表現されています。白い雲がやがて光を運んでくるように感じさせます。



電柱のある風景

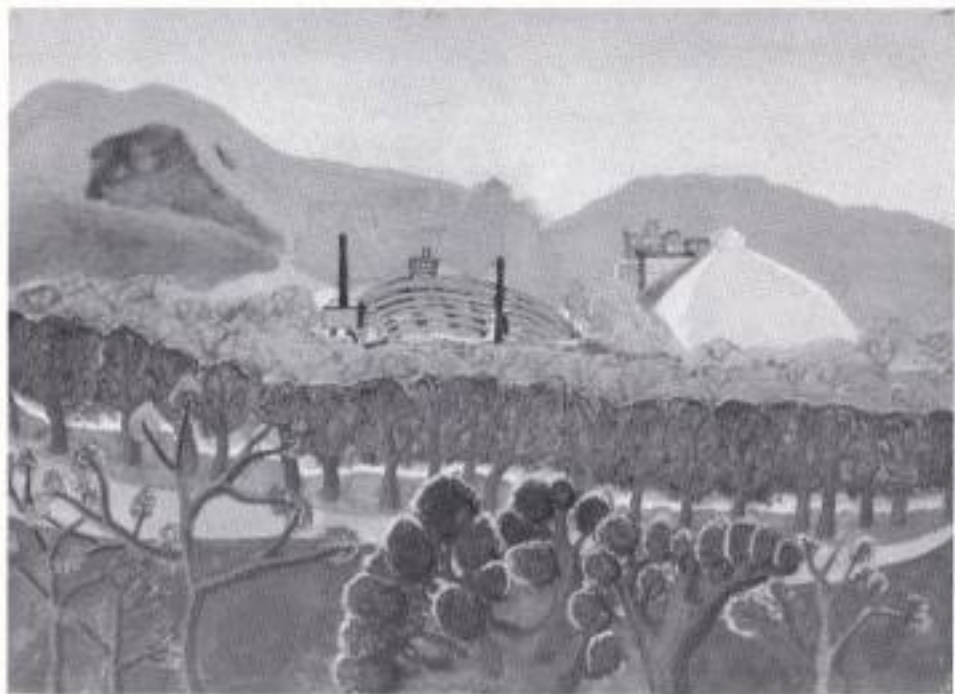
長沼町 西長沼小 6年 間島 謙良  
 何気ない風景をすくめた構成と溜んだ色彩とで力強く表現されています。



バスケットボール

早来町 遠浅小 6年 渡辺 美香  
 動きのある表現です。白黒のバランスもよく空間の影りが動きを強調しています。





### 真駒内風景

札幌市 真駒内南小 6年 小野 太郎  
 緑の変化に工夫と努力がみられ画面全体に  
 ろがりをみせている。こくめいな描写と遠景  
 の関係がたくみです。



### 魚とり

早来町 遠浅小 6年 前島 政恵  
 大人と子どもが真剣に力をあわせて魚をとる  
 姿が表現されています。細い線が美しく感じ  
 ます。

中学校



中学校  
1911年  
1912年  
1913年  
1914年  
1915年  
1916年  
1917年  
1918年  
1919年  
1920年  
1921年  
1922年  
1923年  
1924年  
1925年  
1926年  
1927年  
1928年  
1929年  
1930年  
1931年  
1932年  
1933年  
1934年  
1935年  
1936年  
1937年  
1938年  
1939年  
1940年  
1941年  
1942年  
1943年  
1944年  
1945年  
1946年  
1947年  
1948年  
1949年  
1950年  
1951年  
1952年  
1953年  
1954年  
1955年  
1956年  
1957年  
1958年  
1959年  
1960年  
1961年  
1962年  
1963年  
1964年  
1965年  
1966年  
1967年  
1968年  
1969年  
1970年  
1971年  
1972年  
1973年  
1974年  
1975年  
1976年  
1977年  
1978年  
1979年  
1980年  
1981年  
1982年  
1983年  
1984年  
1985年  
1986年  
1987年  
1988年  
1989年  
1990年  
1991年  
1992年  
1993年  
1994年  
1995年  
1996年  
1997年  
1998年  
1999年  
2000年  
2001年  
2002年  
2003年  
2004年  
2005年  
2006年  
2007年  
2008年  
2009年  
2010年  
2011年  
2012年  
2013年  
2014年  
2015年  
2016年  
2017年  
2018年  
2019年  
2020年  
2021年  
2022年  
2023年  
2024年  
2025年



中学校  
1911年  
1912年  
1913年  
1914年  
1915年  
1916年  
1917年  
1918年  
1919年  
1920年  
1921年  
1922年  
1923年  
1924年  
1925年  
1926年  
1927年  
1928年  
1929年  
1930年  
1931年  
1932年  
1933年  
1934年  
1935年  
1936年  
1937年  
1938年  
1939年  
1940年  
1941年  
1942年  
1943年  
1944年  
1945年  
1946年  
1947年  
1948年  
1949年  
1950年  
1951年  
1952年  
1953年  
1954年  
1955年  
1956年  
1957年  
1958年  
1959年  
1960年  
1961年  
1962年  
1963年  
1964年  
1965年  
1966年  
1967年  
1968年  
1969年  
1970年  
1971年  
1972年  
1973年  
1974年  
1975年  
1976年  
1977年  
1978年  
1979年  
1980年  
1981年  
1982年  
1983年  
1984年  
1985年  
1986年  
1987年  
1988年  
1989年  
1990年  
1991年  
1992年  
1993年  
1994年  
1995年  
1996年  
1997年  
1998年  
1999年  
2000年  
2001年  
2002年  
2003年  
2004年  
2005年  
2006年  
2007年  
2008年  
2009年  
2010年  
2011年  
2012年  
2013年  
2014年  
2015年  
2016年  
2017年  
2018年  
2019年  
2020年  
2021年  
2022年  
2023年  
2024年  
2025年



### 街角

旭川市 緑が丘中 1年 松嶋 創  
 背景のビルとの対比でいっそう下町の風情がよく表現されています。しつこくなりがちな題材を絵画的に処理してまとめたあたり描写力に優れています。



### 古河記念館

札幌市 光陽中 2年 高橋 乃理子  
 素直で伸び伸びと表現されており屋敷、奥の建物などの描写に随分と感ぜられます。





ポスター

札幌市 北都中 2年 桐生 陽子  
着想が高度で不安定な構成が作者の不安を鋭く表現する。配色、技法ともすばらしい。新えかける言葉と文字は「ぼつくん」。



線路のみえる風景

旭川市 光陽中 2年 佐藤 公美  
遠近が巧みに表現され着彩のおもしろさを感じられる作品です。

### 木馬のある公園

滝川市 江部乙中 2年 藤田 悟  
取材のおもしろさが効果的であり、すなおな  
描き方がさわやかな空気を感じさせます。



### ポスター

札幌市 北都中 2年 山本 恵子  
中学生らしい発想で明快に作者の主張が表現  
されています。

### 金滴工場

新十津川町 新十津川中 2年 寺坂 孝文  
全体に落ちつきのある色調でいい感じの描き  
込みのある絵です。

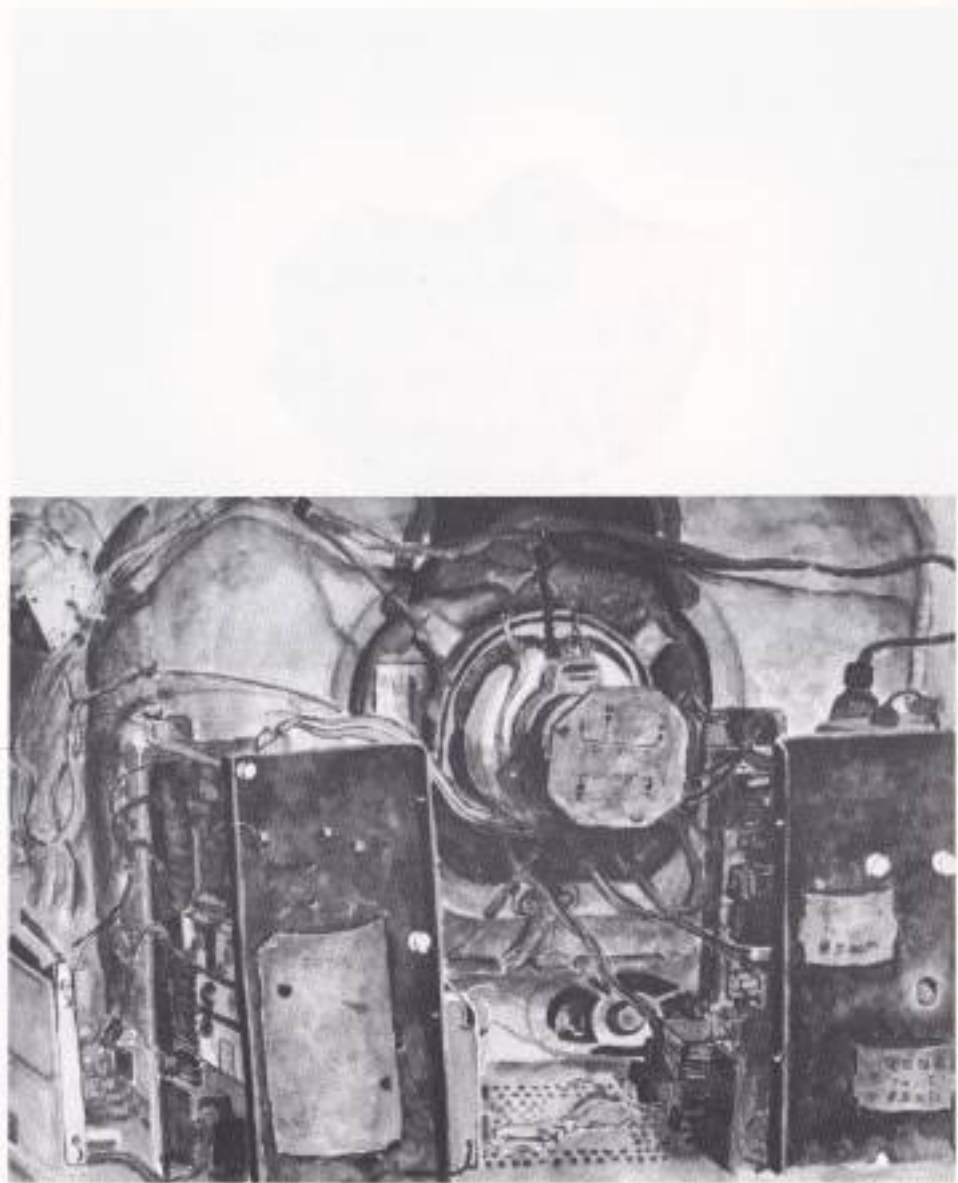






#### ポスター

札幌市 北部中 2年 小林 聖子  
 悲しみを表す色調と図柄は、作者の意図を明  
 快に表しリズム感があり、人の目をひく作品  
 です。



#### テレビの中

厚真町 厚真中 2年 佐藤 隆  
 自分の描きたいものを描き、新しい美の世界  
 を発想した作者のよろこびがにじみ出ている  
 よい絵です。雑然とまらない画面処理もみこ  
 ことです。





#### 立体感のある構成

置戸町 置戸中 3年 森谷 里美  
文字構成がおもしろく周りの無彩色のグラデーションが効果的であり、清潔な感じがします。



#### 漁船

室蘭市 東明中 3年 杉野日 由行  
主題が明快で生活感があり、綿密に表現されている作品です。



### 働く人

旭川市 東陽中 3年 水上 亜紀子  
 農婦のイメージを鋭くとらえています。とぎすまされた感覚からくる動感処理、空間表現はきわめて高度の域といえましょう。



### 港

小平町 鬼鹿中 3年 井上 圭  
 確かなデッサン力で粘り強い描き込みをしています。小さな港のひとときの静けさを感じさせます。

## 審査風景



1984. 12. 26~27  
於、札幌市立山の手南小学校



## あ と が き

早いもので北海道教育美術展も11年目に入った。今年は応募数が近年にないほど多く審査にあたった連盟常任委員には かなりハードな選考作業だった。

北海道の子どもたちが、どんな心をもって物を見、考え、創造しているのか、それが昨年にくらべてどう動いているかが、たのしみで選考の作業もそう疲れを覚えなかった。

本年度は審査を前に全員で応募してきた作品を前に「何が望ましい子どもの作品か」「どんな作品が子どもの本当の発言なのか」等を討議してから審査に入った。

私達は子ども達の作品から常に学びとる力量を備えなくてはならないし、そこから目ざす造形教育の方法を持ち合わせる必要がある。

きびしい意見や、視点を変えた意見がとび交い、その中で審査にあたったひとりひとりに ある物さしを与えたものと思う。

本来こうした学習が私達の連盟の大きな仕事であるはずである。今後こうした学習の場を通しての審査会を続け、少しでも子どもの心を理解し、その心を豊かに育てる為に役立ちたいと思う。

昨年に引き継ぎ本年もこのような豪華な画集を提供して下さった。日本アイ・ピー・エム株式会社に対し全道子ども達にかわって深く感謝の意を表す。

北海道造形教育連盟  
第11回展記念画集編集委員会

---

発行 北海道造形教育連盟 〒065 札幌市東区北39条東4丁目 札幌市立栄西小学校 ☎751-1852  
発行者 種市誠次郎  
発行日 昭和60年2月1日  
編集委員 北海道造形教育連盟事業部 佐藤吉五郎 伊藤 暢紀 芝木 秀昭 菅原 清貴 阿部 宏行  
協力 日本アイ・ビー・エム株式会社  
印刷 株式会社 須田製版



主催 北海道造形教育連盟

北海道新聞社

協力 日本アイビーエム株式会社